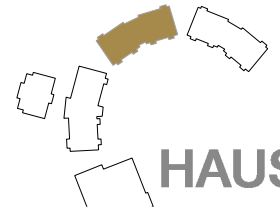


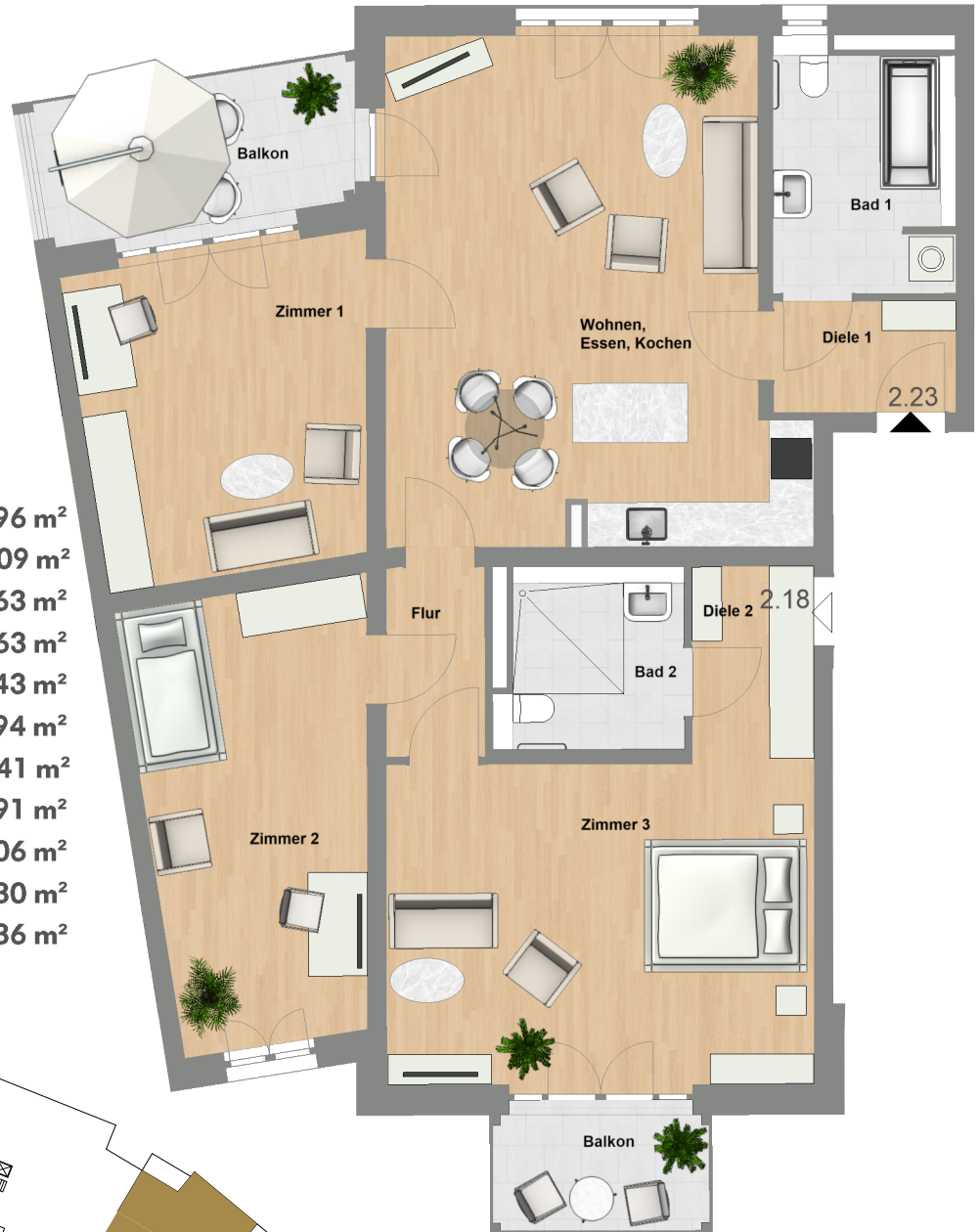
E L M L A N D ¹

Elmer Landstraße 1a, 36381 Schlüchtern
Haus 2, 4 Zimmer-Wohnung
2. OBERGESCHOSS 127,72 m²



HAUS 2

2.18 + 2.23



Wohnen, Essen, Kochen	35,96 m ²
Diele 1	5,09 m ²
Bad 1	6,63 m ²
Zimmer 1	16,63 m ²
Flur	3,43 m ²
Bad 2	5,94 m ²
Diele 2	4,41 m ²
Zimmer 2	17,91 m ²
Zimmer 3	25,06 m ²
Terrasse 1 (50%)	4,30 m ²
Terrasse 2 (50%)	2,36 m ²

Kaufpreis:

456.000 €*

zzgl. 2,5 % Käuferprovision
zzgl. jeweils gesetzlich geltender MwSt



Rollstuhlgerecht

*

in der Design-Linie "Lovely Home"

weitere Informationen zu den Design-Linien und ggfs. entstehende Mehrkosten erhalten Sie durch NDI Schumann Immobiliengesellschaft

Bauträger:

E L M L A N D Baugesellschaft
GmbH & Co. KG
Brückenaauer Str. 29
36381 Schlüchtern

Vertrieb durch:

NDI | SCHUMANN
IMMOBILIENGESELLSCHAFT

069-981 919 30
info@ndi-schumann.de

Alle Angaben dieses Grundrisses sind Vorabinformationen auf Basis der Entwurfsplanung ohne Gewähr, da diese aus vielfältigen Gründen (z. B. technische Notwendigkeiten oder behördliche Auflage) noch Änderungen erfahren können. Alle Flächenangaben stammen aus ungefähren Angaben der Entwurfsplanung.