

## Kaufpreis:

**147.000 €\***

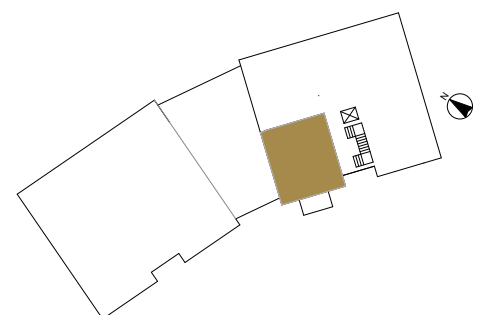
zzgl. 2,5 % Käuferprovision  
 zzgl. jeweils gesetzlich geltender MwSt



Rollstuhlgerrecht

Wohnen, Schlafen,  
 Essen, Kochen  
 Diele  
 Bad  
 HWR  
 Balkon (50%)

**24,76 m<sup>2</sup>**  
**4,13 m<sup>2</sup>**  
**5,92 m<sup>2</sup>**  
**3,97 m<sup>2</sup>**  
**2,23 m<sup>2</sup>**



\*

in der Design-Linie "Lovely Home"

weitere Informationen zu den Design-Linien und ggfs. entstehende Mehrkosten erhalten Sie durch NDI Schumann Immobiliengesellschaft

Bauträger:

**E L M L A N D** Baugesellschaft  
 GmbH & Co. KG  
 Brückenaue Str. 29  
 36381 Schlüchtern

Vertrieb durch:

**NDI | SCHUMANN**  
 IMMOBILIENGESELLSCHAFT  
 069-981 919 90  
 info@ndi-schumann.de

Alle Angaben dieses Grundrisses sind Vorabinformationen auf Basis der Entwurfsplanung ohne Gewähr, da diese aus vielfältigen Gründen (z. B. technische Notwendigkeiten oder behördliche Auflage) noch Änderungen erfahren können. Alle Flächenangaben stammen aus ungefähren Angaben der Entwurfsplanung. Letztendlich maßgeblich sind die abzuschließenden Verträge inklusive deren Anlagen.